

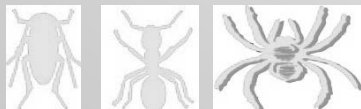
DeFlow

Para uso en Industria Alimentaria

USO EN INDUSTRIA ALIMENTARIA. EXCLUSIVAMENTE POR PERSONAL ESPECIALIZADO.

Utilizar como INSECTICIDA PARA RASTREROS mediante pulverización localizada del producto diluido en agua. Amplio espectro de acción.

EMULSION ACUOSA CONCENTRADA



PULVERIZACIÓN LOCALIZADA



CARACTERÍSTICAS: Insecticida presentado en forma de suspensión acuosa (**Emulsión acuosa concentrada**) de fácil manipulación, cuyo principio activo es la deltametrina que se caracteriza por su rapidez de acción, gran eficacia y persistencia, así como su gran versatilidad frente a diferentes plagas diana.

DOSIS Y MODO DE EMPLEO: Diluir de 3,5 cc (mantenimiento) a 5 cc. (choque) del producto en 1 litro de agua. No mezclar con otros productos químicos. No utilizar en presencia de personas. Una vez diluido el producto en agua, aplicar mediante pulverización dirigida a zócalos y suelos, así como a zonas donde transitan o se posan los insectos, prestando especial atención a aquellos lugares susceptibles de ofrecer refugio a las plagas, o con condiciones propicias al anidamiento de los mismos (rendijas, grietas, hendiduras, etc.). Utilizar un litro de la disolución obtenida por cada 10 m² de superficie. No podrá aplicarse de forma aérea ni sobre superficies donde se manipulen preparen, o hayan de servirse o consumirse alimentos. No aplicar mediante equipos de nebulización. Evitar el contacto con las superficies tratadas.

La aplicación del producto DEFLOW en la Industria Alimentaria habrá de llevarse a cabo en ausencia de alimentos y se respetará como mínimo un plazo de seguridad recomendado de 12 horas antes de hacer uso de los locales tratados. Ventílese adecuadamente antes de entrar en el recinto. Se tomarán todas las medidas necesarias para que los alimentos, maquinarias o utensilios que sean manipulados en los locales o instalaciones tratadas previamente con el mencionado producto, no contengan residuos de ninguno de sus ingredientes activos.

DISTRIBUIDO Y FABRICADO POR:



GMB INTERNACIONAL S.A.
Avenida Mas del Oli, 144
46940 Manises (Valencia)
ROESB Nº 0272-CV
www.gmb-internacional.com

DeFlow

Para uso en Industria Alimentaria

ANTES DE USAR EL PRODUCTO, LÉASE DETENIDAMENTE LA ETIQUETA (ANVERSO Y REVERSO)

INDICACIONES DE PELIGRO

Muy tóxico para los organismos acuáticos, con efectos duraderos.

CONSEJOS DE PRUDENCIA:

Mantener fuera del alcance de los niños. Evitar su liberación al medio ambiente. Recoger el vertido. Elimínense el contenido y/o su recipiente de acuerdo con la normativa sobre residuos peligrosos.

A FIN DE EVITAR RIESGOS PARA LAS PERSONAS Y EL MEDIO AMBIENTE, SIGA LAS INSTRUCCIONES DE USO.

RECOMENDACIONES PARA CASOS DE INTOXICACIÓN O ACCIDENTE:

PRIMEROS AUXILIOS:

Retire rápidamente a la persona de la zona contaminada y quite la ropa manchada o salpicada. Lave los ojos con abundante agua al menos durante 15 minutos. No olvide retirar las lentillas. Lave la piel con abundante agua y jabón, sin frotar. En caso de ingestión, no provoque el vómito. Mantenga al paciente en reposo. Controle la respiración, si fuera necesario respiración artificial. Traslade al intoxicado a un centro sanitario y lleve la etiqueta o el envase. No deje solo al intoxicado en ningún caso.

CONSEJOS TERAPEÚTICOS: Tratamiento sintomático.

EN CASO DE ACCIDENTE, CONSULTAR AL SERVICIO MÉDICO DE INFORMACIÓN TOXICOLÓGICA . Tel. 91 562 04 20

COMPOSICIÓN: Deltametrina, 2.5%, Disolvente y Excipientes, c.s.p. 100%

Registro en la DGSP Nº: 09-30-03694-HA; Titular: Sharda Spain S.L.

ATENCIÓN



Contenido: **1 L**
Lote Nº
F.Cad.:

Sharda Spain S.L.

Avda. José Ortiz, 59. 12550 ALMAZORA
Tel. +34 964561983 ROESB Nº 0878-CV

